



CinqueTerre

15x30



6"x12"

15x30



KEOPE[®]

CinqueTerre
15x30

Più di un
pavimento,
più di un
rivestimento.

facile da pulire
easy to clean
pflegeleicht
entretien facile
fácil de limpiar

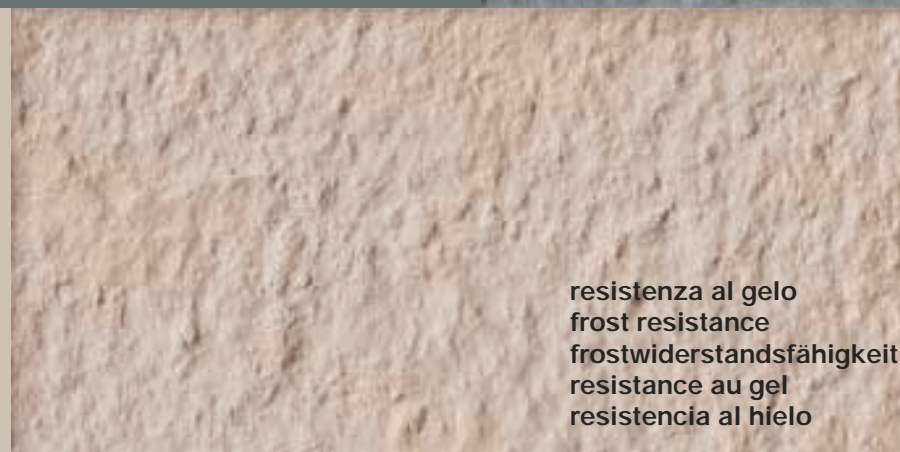


Con la Serie Cinque Terre, la vasta gamma dei prodotti Keope si arricchisce di un prodotto di grande qualità e versatilità.

Un pavimento che, come la pietra naturale, ha la vocazione del

rivestimento.

Oltre alla pavimentazione di esterni o interni sia pubblici che privati trova la sua ideale applicazione nel rivestimento protettivo delle zoccolature esterne.



resistenza al gelo
frost resistance
frostwiderstandsfähigkeit
résistance au gel
resistencia al hielo

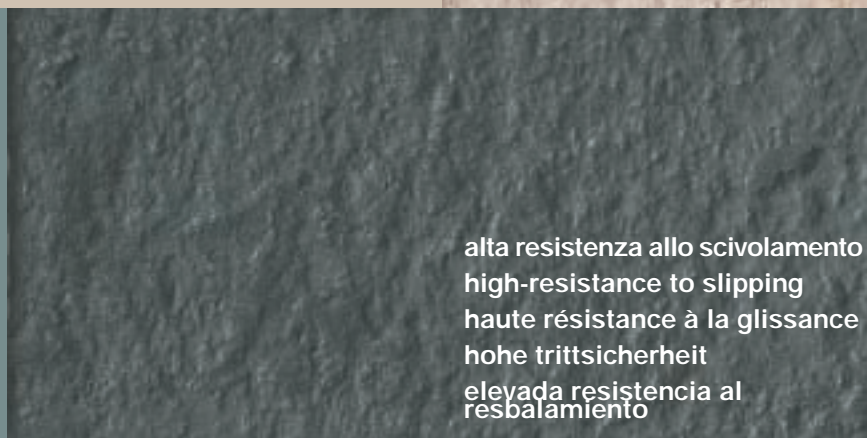


Not just floor tiles, not just wall tiles.

The Cinque Terre series enriches the vast Keope range with a high-quality and versatile product. Floor tiles that are like natural stone also the perfect wall tiles. It can not only be used for outside and inside flooring of public and residential buildings but also provides excellent protective cladding of skirting.

Mehr als ein Fußboden, mehr als eine Verkleidung.

Mit der Serie Cinque Terre wird die große Produktpalette von Keope um ein weiteres, hochwertiges und vielseitiges Produkt bereichert. Ein Fußboden, der wie Naturstein als Verkleidung verwendet werden kann. Er eignet sich nicht nur als Fußboden für außen und innen, sowohl im öffentlichen als auch im privaten Bereich, seine ideale Verwendung findet er auch als Schutzverkleidung von Sockelblenden auf Außenmauern.



alta resistenza allo scivolamento
high-resistance to slipping
haute résistance à la glissance
hohe trittsicherheit
elevada resistencia al resbalamiento



Plus qu'un sol, plus qu'un mur.

Avec la Série Cinque Terre, la vaste gamme des produits Keope s'enrichit d'un élément éclectique de haute qualité. Un sol qui, telle la pierre naturelle, a la vocation du revêtement mur. Excellent pour les carrelages d'extérieurs et d'intérieurs, publics et privés, il constitue également un parfait revêtement pour les plinthes extérieures.

resistenza all'usura
resists wear and tear
résistance à l'usure
verschleißbeständig
resistencia al desgaste

non richiede manutenzioni o trattamenti.

does not require maintenance or treatments.



Más que un pavimento, más que un revestimiento.

Con la Serie Cinque Terre, la amplia gama de los productos Keope se enriquece con un producto de gran calidad y versatibilidad. Un pavimento que, al igual que la piedra natural, posee la vocación del revestimiento. Además de la pavimentación de exteriores o interiores, tanto públicos como privados, destaca su aplicación ideal en el revestimiento protector de los zócalos externos.


KEOPE

The finish that provides visually appealing protection.

Cinque Terre is the ideal solution for increasing the home's protection from humidity, blows, dirt and stagnant water. It is a tough and frostproof material that was created to withstand the heaviest duty. This visually appealing solution provides you with wall and floor tiles for any environment of the house, both inside and outside.

Ein Schutz, der gut aussieht

Um das Haus vor Feuchtigkeit, Stößen, Schmutz und stagnierendem Wasser zu schützen, ist Cinque Terre die ideale Lösung. Ein haltbares und frostbeständiges Material, das dazu geschaffen ist, auch harten Bedingungen gut standzuhalten. Eine hochwertige ästhetische Lösung für Fußböden und Verkleidungen in allen Bereichen des Hauses, sow

La finition qui protège en beauté

Pour mieux protéger la maison contre l'humidité, les chocs, la saleté et la stagnation d'eau, Cinque Terre est la solution idéale. Un matériau résistant et antigel créé pour résister aux situations les plus intenses. Une excellente solution esthétique qui permet de revêtir murs et sols de chaque pièce, à l'intérieur et à l'extérieur de la maison.

El acabado que protege otorgando belleza.

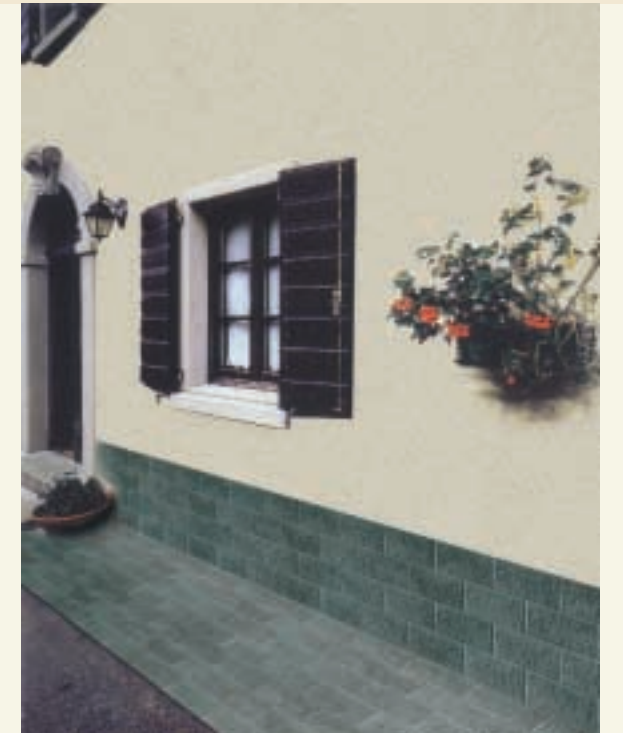
Para aumentar la protección de la casa de la humedad, los choques, la suciedad y el estancamiento de agua: Cinque Terre es la solución ideal. Un material fuerte y resistente a la helada, nacido para soportar las situaciones de uso más intensas. Una preciosa solución estética, que permite revestir y pavimentar todos los sectores de la casa, tanto interiores como exteriores.



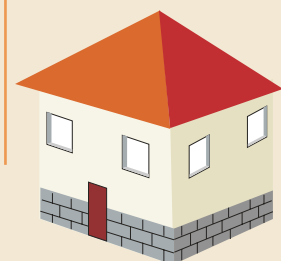
La finitura che protegge in bellezza

Per aumentare la protezione della casa dall'umidità, dagli urti, dallo sporco e dal ristagno d'acqua: Cinque Terre è la soluzione ideale. Un materiale resistente e antigelo nato per sopportare le situazioni d'uso più intense. Una pregevole soluzione estetica, che permette di rivestire e pavimentare ogni settore della casa, sia interno che esterno.

CinqueTerre
15x30



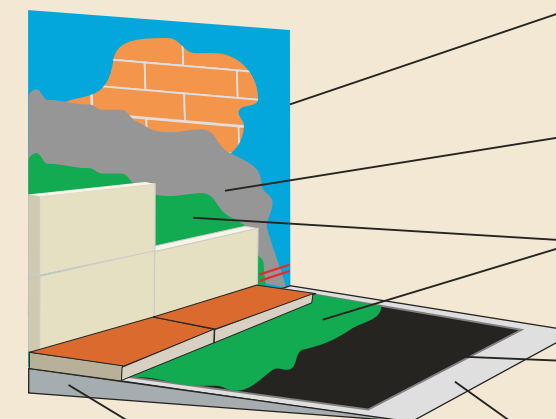
Zoccolatura
Skirting
Sockelleiste
Plinthes
Zócalo



Marciapiedi e pavimentazione di porticati.
Pavements / Sidewalks and flooring for porticoes
Gehwege und Bodenbelag von Bogengängen
Trottoirs et pavage d'arcades
Aceras y pavimentación de soportales



Arredo degli spazi verdi
Furnishings for green spaces
Ausstattungen von Grünflächen.
Décoration des espaces verts
Decoración de los espacios verdes



Pendenza 1,5-2,5% per marciapiedi o terrazzi
1.5 - 2.5% slope for pavements or balconies
Neigung von 1,5 bis 2,5 % für Gehwege und Terrassen
Déclivité 1,5-2,5 % pour trottoirs ou terrasses
Pendiente del 1,5-2,5% para aceras o terrazas

Aggrappante antimuffa impermeabile
Waterproof bond-coat for protection against mould
Wasserdichtes Bindemittel, das der Schimmelbildung entgegenwirkt
Additif d'adhésivité anti-moisissure imperméable
Promotor de adherencia antimoho impermeable

Intonaco grezzo specifico anti-umidità
Specific, raw plaster for protection against humidity
Spezieller Rohputz, der keine Feuchtigkeit aufnimmt
Enduit brut spécifique anti-humidité
Enlucido bruto específico antihumedad

Collante adesivo per esterni
Adhesive glue for external use
Bindender Klebstoff für Außenräume
Ciment-colle pour extérieurs
Cola adhesiva para exteriores

Guaina cementizia (in caso di terrazzi)
Cement covering (for balconies)
Zementverkleidung (für Terrassen)
Gaine cimentaire (pour terrasses)
Revestimiento de cemento (en caso de terrazas)

Massetto in calcestruzzo
Concrete slab
Estrich aus Beton
Chape en béton
Bloque delgado de hormigón



Protegge i muri esterni dagli
agenti atmosferici,
dall'umidità e dalle muffe.
Ripristina gli inestetismi degli
intonaci con solida eleganza.

Corniglia

15 x 30

6"x12"



Protect outdoor walls from
weathering, humidity and
mould.
Turn the blemishes of
plastering into points of
hardwearing elegance.

Er schützt die Außenmauern
vor atmosphärischen
Einflüssen, Feuchtigkeit und
Schimmelbildung.
Unschöne Stellen im Verputz
lässt er mit solider Eleganz
verschwinden.

Il protège les murs
extérieurs des agents
atmosphériques, de
l'humidité et des
moisissures.
Il élimine très élégamment
les aspects inesthétiques
des enduits.

Protege las paredes
exteriores de los agentes
atmosféricos, la humedad y
el moho.
Restablece las alteraciones
estéticas de los enlucidos
con sólida elegancia.





Per i vostri spazi verdi

Per completare gli spazi verdi

della casa,

i camminamenti e

gli angoli più suggestivi

del vostro giardino.

Un pavimento che ama

l'esterno anche nelle

condizioni climatiche più

critiche.

For your green areas

To enhance the green spaces in your house, the paths and beauty spots of your garden. Paving tiles that will withstand even the harshest weathering.

Für Ihre Grünbereiche

Zur Vervollständigung der Grünbereiche im Haus, von Gehwegen und reizvollen Stellen in Ihrem Garten. Dieser Fußboden ist gerne draußen, auch unter schwierigen klimatischen Bedingungen.

Pour vos espaces verts

Pour compléter les espaces verts de la maison, les chemins et les coins suggestifs de votre jardin. Un sol qui aime l'extérieur même dans les conditions climatiques les plus critiques.

Para sus espacios verdes.

Para completar los espacios verdes de la casa, los caminos y los rincones más suggestivos de su jardín. Un pavimento que ama el exterior incluso en las condiciones climáticas más críticas.



Vernazza

15 x 30

6"x12"

